

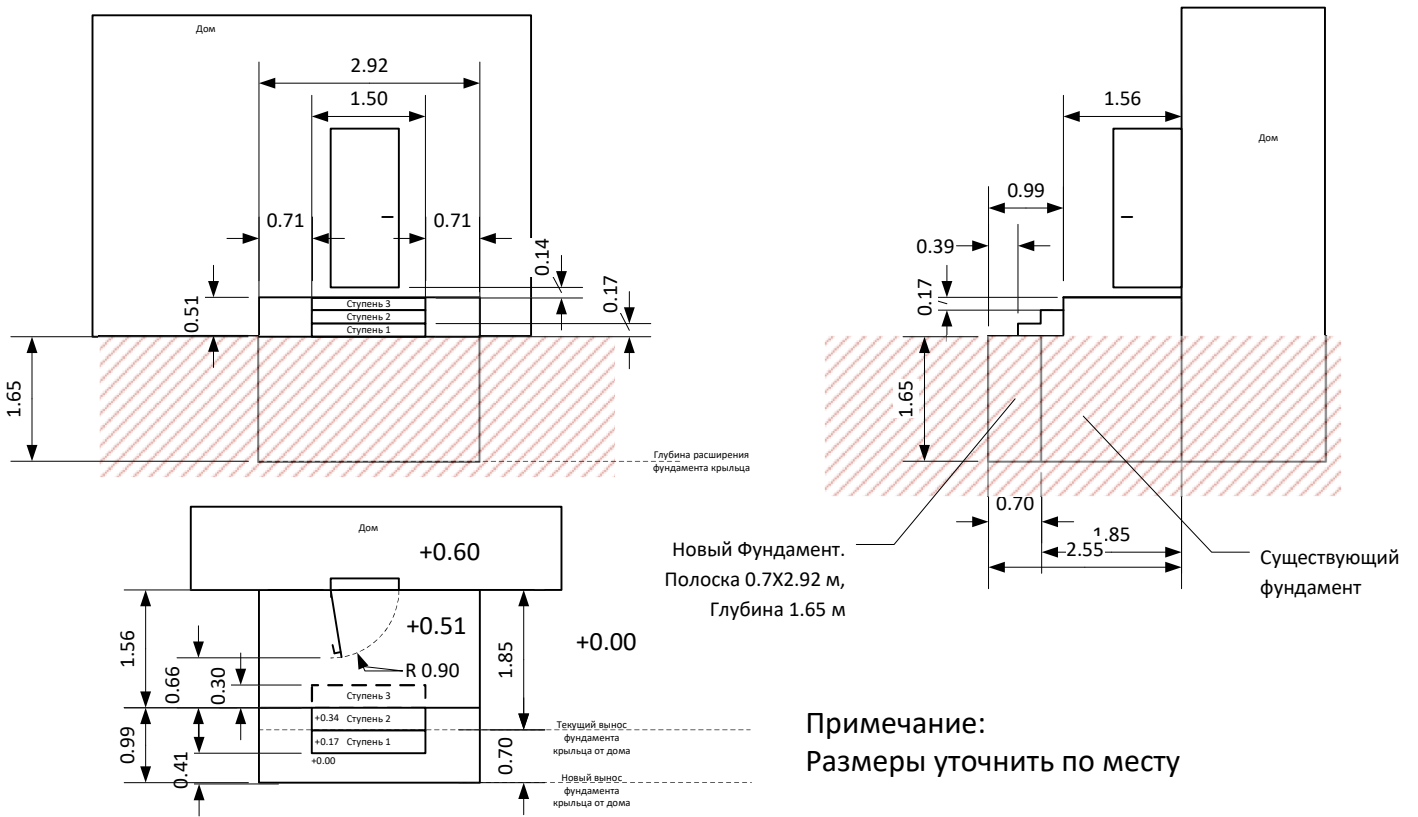
Задание

Необходимо изготовить входную группу в дом из желтого облицовочного кирпича с крышей и расширением существующего фундамента. Расположение - Нагаево, ул. Благородная 7

Основные работы:

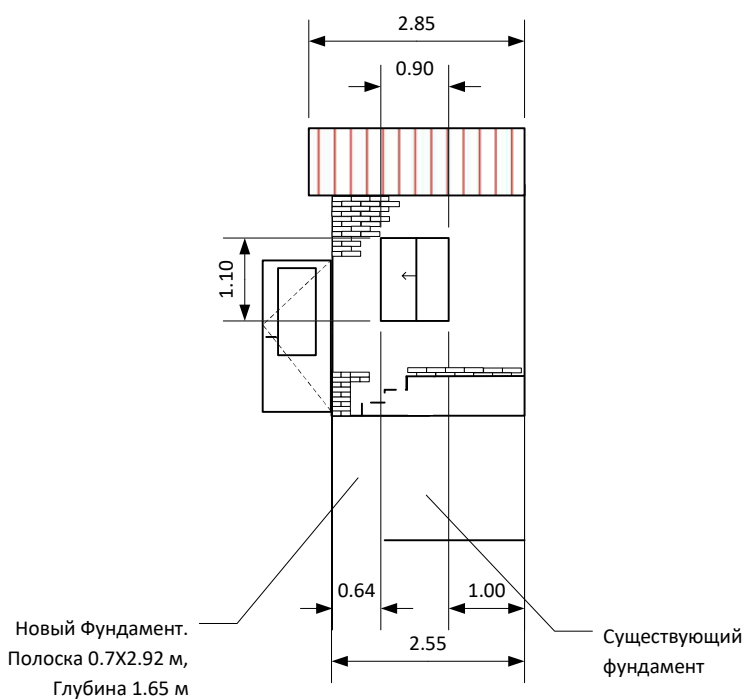
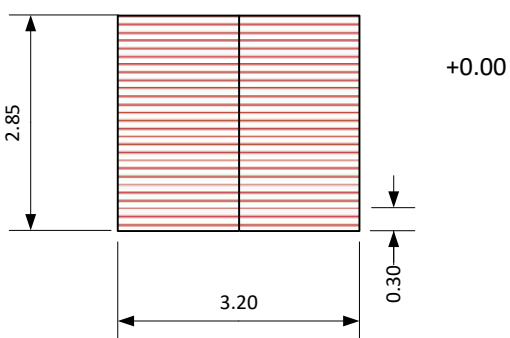
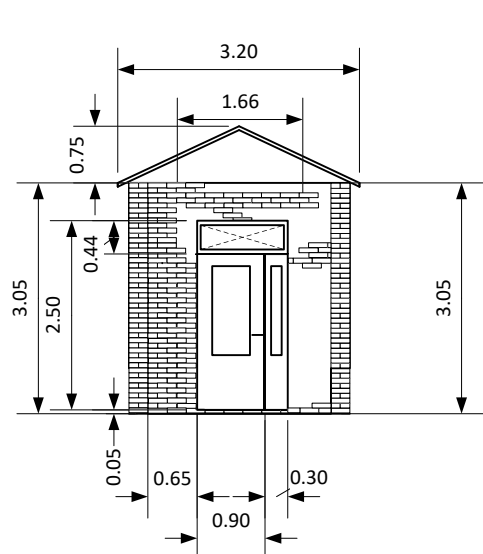
1. Нарращивание существующего фундамента под входную группу в длину – площадка 0.7х2.92м глубиной 1.65м.
2. Нарращивание существующего фундамента в высоту на 0.4м и заливка монолитной плиты размером 1.56х2.92 м глубиной 0.3
3. Изготовление двух монолитных ступеней (высота 0.17м, глубина 0.3м, ширина лестницы 1.15 м)
4. Строительство стен из облицовочного желтого кирпича
5. Строительство крыши входной группы (каркас деревянный, гидроизоляция + металлочерепица)

Чертеж 1. Фундамент, ступеньки, дом в дом, кирпичная основа



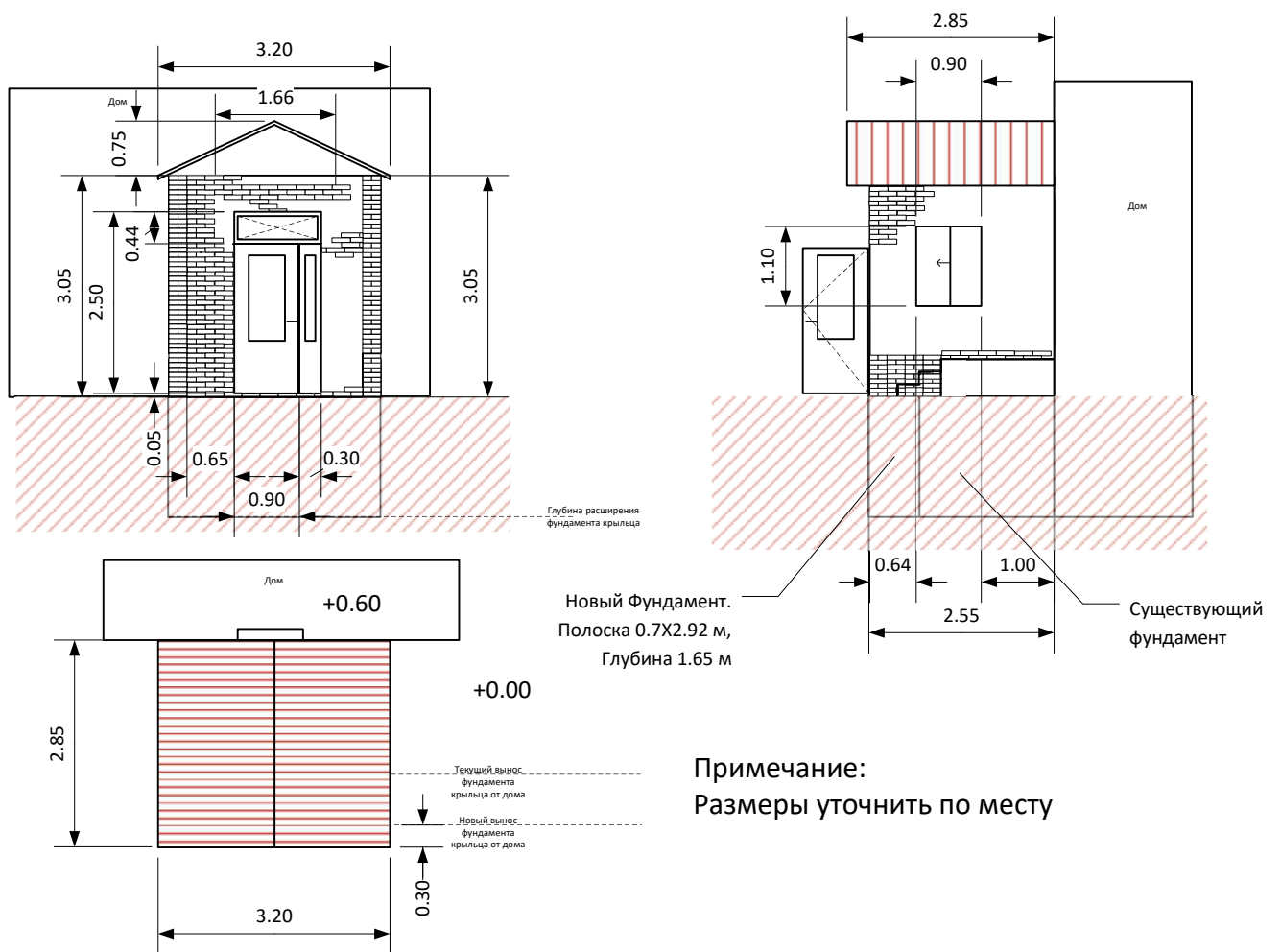
Примечание:
Размеры уточнить по месту

Чертеж 2. Стены, окна, внешняя дверь и крыша



Примечание:
Размеры уточнить по месту

Чертеж 3. Совмещенный



Примечание:
Размеры уточнить по месту



